

Mittelschule

Regionalwettbewerb 2008/2009

Klasse 10
Theorie



Sächsischer Informatikwettbewerb

1. Nennen Sie 4 Maßnahmen, die der Chef einer Firma zum Schutz seiner im Intranet gespeicherten Daten ergreifen sollte. (4)

2. Ein Händler für Computer und Computerzubehör verwaltet seinen Warenbestand in einer Datenbank. Wählen Sie 5 geeignete Feldnamen für eine Warentabelle und legen Sie die Datentypen fest. (10)

	Feld 1	Feld 2	Feld 3	Feld 4	Feld 5
Feldname					
Datentyp					

3. Nennen und begründen Sie 2 Vorteile, die für den Einsatz des pdf-Dateitypes sprechen. (4)

Vorteil	Begründung
	<hr/> <hr/>
	<hr/> <hr/>

4. Ihr Nachbar möchte zu Hause ein Funknetzwerk einrichten. Er fragt Sie nach Ihrer Meinung. Was spricht für bzw. gegen die Einrichtung eines Funknetzwerkes? (4)

Vorteile	Nachteile

Vorname: _____

Schule: _____

Mittelschule

Familienname: _____

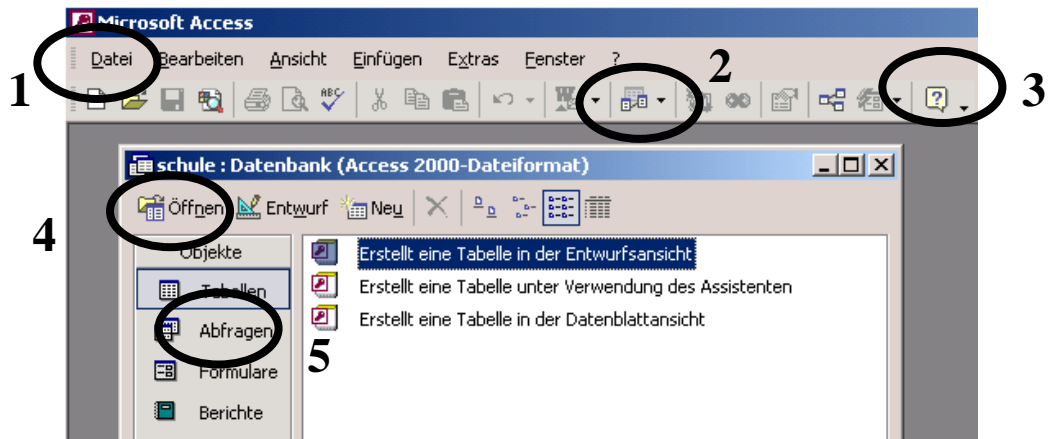
Klasse _____

Klasse 10

Seite 1

5. Was passiert beim Klick auf die gekennzeichneten Felder?

(5)



1	
2	
3	
4	
5	

6. Beantworten Sie zum Grundgerüst einer HTML-Datei folgende Fragen.

(4)

Wie heißt der Tag, der eine HTML-Datei umschließt?	
Wo fügt man MetaTags ein?	
In welchem Tag definiert man dateiweite Einstellungen wie Textfarbe oder Hintergrundfarbe?	
Man kann im Browserfenster oben links den Seitennamen lesen. Welcher Tag bewirkt das?	

Vorname: _____

Schule: _____

Mittelschule

Familienname: _____

Klasse _____

Klasse 10

Seite 2

Mittelschule

Regionalwettbewerb 2008/2009

Klasse 10
Praxis



Für die Leichtathletikmeisterschaft des Landkreises Bitstadt benötigt die Organisationsleitung ein Anwendungspaket, das zur Auswertung benutzt werden soll. Da die Anfrage an Ihre Schule geschickt wurde, beauftragt der Schulleiter Sie mit der Erstellung des Anwendungspaketes.

Dazu erhalten Sie folgende Hinweise:

Die Schulen des Landkreises schicken ihre besten Sportler.
Ihnen stehen die Tabellen in **sportfest.xls** zur Verfügung.

1. Erstellen Sie ein Entity-Relationship-Diagramm (ERD) mit einem geeigneten Programm (10)
und speichern Sie diese Datei unter **vorname_name_erd.*** .
Speichern Sie alle Dateien in einem vom Lehrer vorgegebenen Ordner!
2. Setzen Sie das ERD in eine Datenbank um, speichern Sie diese unter **vorname_name_sport.*** . (5)
3. Übernehmen Sie aus der Excel-Tabelle die Schüler- und Schuldaten in die entsprechenden (2)
Datenbanktabellen.
4. Erstellen Sie eine Abfrage, die alle männlichen Sportler mit einer Weite über 5,00 m (4)
im Weitsprung ausgibt. Auch deren zugehörige Schule soll mit ausgegeben werden.
Speichern Sie die Abfrage unter dem Namen „Weitsprung“ ab.
5. Erstellen Sie eine Abfrage der weiblichen Sportler, die schneller als 15,0 sek. im (3)
100m-Lauf gelaufen sind. Geben Sie die zugehörige Schule mit an!
Speichern Sie die Abfrage unter dem Namen „100m Lauf“ ab.
6. Erstellen Sie mit einem geeigneten Programm ein Sportfestlogo, das auch auf den (3)
Urkunden verwendet werden soll. Im Logo sollen 3 Sportarten erkennbar sein
(Logos der Sportarten stehen als jpg- Bilder im Ordner piktogramme zur Verfügung).
Speichern Sie die Datei als **vorname_name_logo.***.
7. Erstellen Sie einen Serienbrief zum Drucken von Teilnahmeurkunden. (6)
Speichern Sie das Ergebnis als **vorname_name_serie.*** ab.
8. Öffnen Sie die Datei sportfest.xls und berechnen Sie in der Tabelle Sportler (5)
die verlangten Werte.